

**CGI - Consultoria Gaúcha de Informática Ltda.**

Fone: (54) 3342-3422 www.cgiinformatica.com.br cgi@webcgi.com.br  
Rua Duque de Caxias, 181 Sala 301 Centro CEP 99150-000  
Marau Rio Grande do Sul Brasil

- Divisão de treinamentos -

## Módulo Gerenciamento de Segurança do Sistema

Empresa: \_\_\_\_\_

Participante: \_\_\_\_\_

Data: \_\_\_\_\_



Os produtos da CGI – Informática tem todos os direitos reservados. Os direitos autorais deste manual pertencem à empresa, que se reserva o direito de não permitir que o mesmo seja reproduzido em partes ou por completo, sem o consentimento prévio da empresa.

As informações contidas neste manual estão sujeitas a alterações sem notificação prévia.

---

**Módulo Gerenciamento de Segurança do Sistema****Índice**

<b>1</b>	<b>Conceito</b>	<b>1</b>
<b>2</b>	<b>Objetivo</b>	<b>1</b>
<b>3</b>	<b>Descrição do processo</b>	<b>1</b>
3.1	Login	1
3.2	Menu Gerenciamento de Segurança do Sistema	2
3.3	Segurança do Sistema	2
3.4	Cadastro de grupo de usuário	3
3.5	Cadastro de Usuário	3
3.5.1	Aba Cadastro	4
3.5.2	Aba Demais dados	5
3.5.3	Aba E-mail	5
3.5.4	Aba Observações	6
3.5.5	Aba Grupo de Usuários	6
3.5.6	Aba Filiais	6
3.5.7	Alteração de senha	7
3.6	Menus do usuário	7
3.6.1	Adicionar tela ou pasta ao menu	8
3.6.2	Alterar, excluir programas ou pastas do menu	11
3.6.3	Copia de menu entre grupos usuários	12
3.7	Menu geral	12
3.8	Permissões de acesso para grupos	13
3.8.1	Programa Tela	13
3.8.2	Permissões no programa	15
3.8.3	Copia de permissões	17
3.9	Relatório dos usuários cadastrados	17
3.10	Auditoria (História)	19
3.10.1	Pesquisa na tela História	19
3.11	Inicialização automática de telas	21
<b>4</b>	<b>Histórico de revisões</b>	<b>22</b>
<b>5</b>	<b>Anexos</b>	<b>22</b>

**Módulo Gerenciamento de Segurança do Sistema**

**Lista de Figuras**

Figura 1 - Tela de Login .....	1
Figura 2 - Menu Gerenciamento de Segurança do Sistema.....	2
Figura 3 - Cadastro de Grupo de Usuário.....	3
Figura 4 - Cadastro de Usuário.....	4
Figura 5 - Demais dados Cadastro de Usuário.....	5
Figura 6 - Grupo de usuários .....	6
Figura 7 - Cadastro de acesso filial por usuário.....	6
Figura 8 - Menu do usuário .....	7
Figura 9 - Cadastro do menu de usuário .....	8
Figura 10 - Inserir nova tela no menu usuário .....	9
Figura 11 - Tela novo programa no menu usuário.....	9
Figura 12 - Setas para deslocamento dos programas no menu.....	10
Figura 13 - Copiar para o menu usuário .....	10
Figura 14 - Colar no menu do usuário .....	11
Figura 15 - Alterações no menu do usuário .....	11
Figura 16 - Cópia menu do usuário.....	12
Figura 17 - Caminho alteração do Menu Geral.....	12
Figura 18 - Customização do Menu Geral .....	13
Figura 19 - Caminho programa Tela .....	14
Figura 20 - Cadastro de permissão Tela.....	14
Figura 21 - Cadastro de permissão filial Tela .....	15
Figura 22 - Informações sobre a Tela .....	15
Figura 23 - Acesso a permissão no programa .....	16
Figura 24 - Permissão tela .....	16
Figura 25 - Cópia de permissão entre grupos.....	17
Figura 26 - Usuário - Relatório .....	18
Figura 27 - Auditoria de Acesso ao Sistema (Consulta História).....	19
Figura 28 - Exemplo de filtro .....	20
Figura 29 - História com filtro .....	20
Figura 30 - Tela Inicialização Automática .....	21

---

**Módulo Gerenciamento de Segurança do Sistema**

## 1 Conceito

O módulo de Gerenciamento de Segurança do Sistema é utilizado para cadastro e manutenções de acesso dos usuários no AdmRH, cadastrado personalizados de menus e liberação e bloqueio de telas por grupo do usuário.

## 2 Objetivo

Orientar os usuários do módulo de Gerenciamento de Segurança do Sistema, na implantação e manutenção do mesmo. Bem como auxiliar a localizar as manutenções e relatórios.

## 3 Descrição do processo

### 3.1 Login

Após clicar no ícone de acesso ao sistema será solicitado um usuário e senha. Estas informações são necessárias para manter a segurança do sistema, tendo em vista que somente usuários cadastrados podem acessá-lo e para que seja possível identificar permissões dos módulos e telas do sistema.

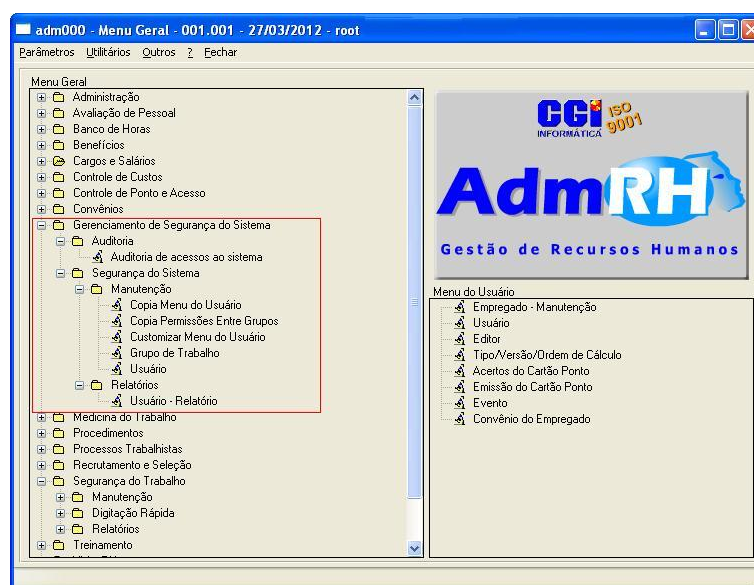


**Figura 1 - Tela de Login**

Cada usuário tem permissões de inclusão, alteração ou exclusão para cada tela. Caso o usuário não esteja cadastrado ou a senha esteja incorreta, o sistema não será carregado.

**Módulo Gerenciamento de Segurança do Sistema**

**3.2 Menu Gerenciamento de Segurança do Sistema**



**Figura 2 - Menu Gerenciamento de Segurança do Sistema**

O módulo Gerenciamento de Segurança do Sistema trata a permissão de acesso dos usuários no sistema, também restringe as telas por grupo de usuário assim evitando transtornos futuros devido à alteração indevida.

Este módulo é dividido em Auditoria de acessos ao sistema, onde é listadas todas as alterações feitas por usuários no sistema, e Segurança do Sistema, onde é feita a criação e manutenção de usuários e menus.

Para começar vamos ao cadastro de usuários no sistema.

**3.3 Segurança do Sistema**

**Usuário**

Ao logar no sistema com determinado usuário é carregado às devidas definições e preferências deste tanto quanto seus bloqueios, permissões e o menu do usuário personalizado.

O gerenciamento dos usuários é feito através do usuário supervisor geral que tem todas as permissões ativas, com o nome de usuário root. Cada empresa tem um responsável pelo usuário root, o qual cria, bloqueia e libera usuários.

## Módulo Gerenciamento de Segurança do Sistema

### 3.4 Cadastro de grupo de usuário

As permissões de acesso ao sistema são dadas em grupos de trabalho, todos os usuários criados pertencem a um grupo, para esse grupo é cadastrada as devidas permissões de telas e acessos. Na tela a baixo (Figura 3) mostra a tela de cadastro do grupo de trabalho, onde é cadastrado o nome do grupo, uma descrição, se ele está ativo ou não e uma observação. A aba usuário contem os usuários cadastrados para o grupo, pode-se adicionar usuários através desta aba ou no cadastro do usuário.( índice 3.5.5 Aba Grupo de Usuários).

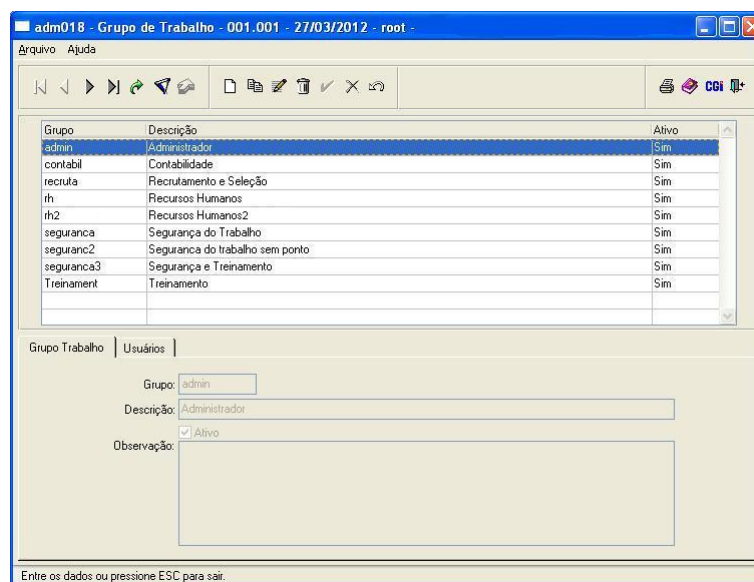


Figura 3 - Cadastro de Grupo de Usuário

O programa está acessível em Gerenciamento de Segurança do Sistema > Segurança do Sistema > Manutenção > Grupo de Trabalho.

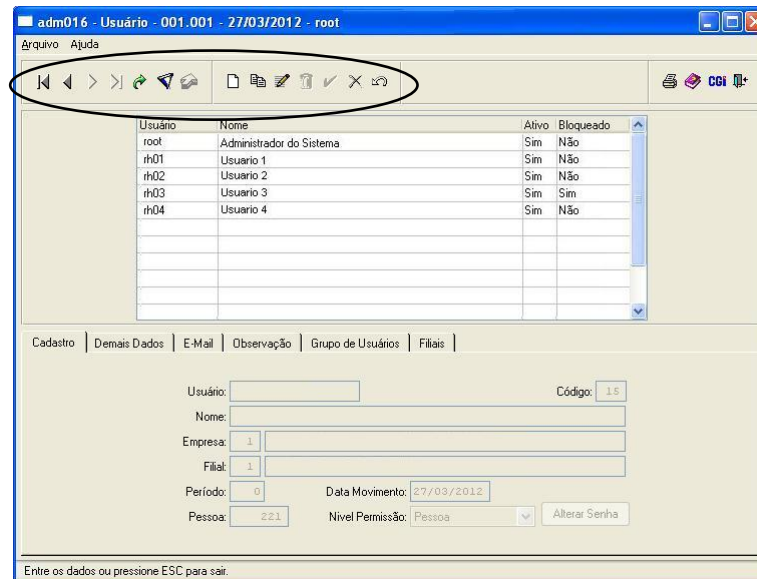
### 3.5 Cadastro de Usuário

Através da tela Usuário (Gerenciamento de Segurança do Sistema > Segurança do Sistema > Manutenção > Usuário) é possível criar usuários ou alterar seus cadastros. ( Figura 4)

No menu superior existe a barra de ferramentas onde temos os botões de navegação, busca, criação copia, alteração e exclusão. O botão de exclusão está desabilitado nesta tela, pois depois de criado o usuário não pode ser excluído devido ao histórico de alterações dele no sistema.

Ao lado do botão de exclusão temos o botão para confirmar e cancelar, que são habilitadas quando botão de alteração for clicado, que servem como seu nome já diz, para confirmar ou cancelar a alteração feita. Temos também o botão desfazer alteração que é habilitado enquanto está sendo alterada uma das abas.

**Módulo Gerenciamento de Segurança do Sistema**



**Figura 4 - Cadastro de Usuário**

**Cadastro de um novo usuário**

Para um novo cadastro clique na opção Incluir novo registro onde será habilitada a edição nas abas podendo inserir as seguintes informações:

**3.5.1 Aba Cadastro**

- Usuário: Nome do usuário para acessar o sistema.
- Código: Código do cadastro do usuário no sistema (esse campo é atribuído automaticamente);
- Nome: Nome do usuário por completo;
- Empresa: Cadastro da empresa que o usuário pertence;
- Filial: Cadastro da filial que o usuário pertence;
- Período: Período que o usuário terá acesso ao sistema;
- Pessoa: Pessoa física cadastrada no sistema;
- Nível de Permissão: Sua função é determinar o nível de permissão dentro do programa para consulta de empregados, conseguindo assim determinar quais empregados o usuário poderá consultar ou alterar.

O nível de permissão é classificado como:

- Geral - Tem acesso a todos os empregados;
- Supervisor – Acessa os empregados onde a pessoa física do usuário está cadastrada como seu supervisor;
- Cargo – Acessa os empregados com o mesmo cargo cadastrado na pessoa física do usuário;
- Pessoa – Acessa apenas a empregado, cadastrado como pessoa no usuário;
- Unidade – Acessa todos os empregados cadastrados na determinada unidade da pessoa física do usuário;
- Unidade/Supervisor – Acessa todos os empregados da unidade cadastrados na pessoa do usuário;
- Unidade/Cargo – Acessa os determinados empregados com o mesmo cargo da unidade cadastrada na pessoa do usuário;
- Unidades Filhas - Acessa todas as os níveis das unidades cadastrados na pessoa do usuário;

Módulo Gerenciamento de Segurança do Sistema

3.5.2 Aba Demais dados

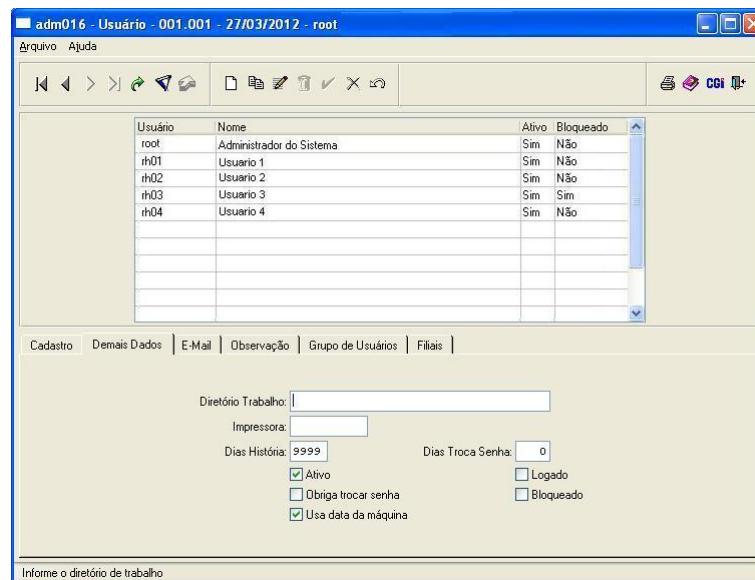


Figura 5 - Demais dados Cadastro de Usuário

Na aba demais dados (Figura 5) é preenchido:

- Diretório Trabalho: Especifica o local onde o usuário salva os documentos do AdmRH. Se não preenchido o local padrão é c:\progress\admrh\lst.
- Impressora: Impressora cadastrada no sistema que é utilizada por padrão para esse usuário.
- Dias História: Quantidade de dias que o sistema deve armazenar as alterações feitas por esse usuário na tela Auditoria de Acesso ao Sistema (vide item 3.10 Auditoria (História)).
- Dias Troca Senha: Quantidade de dias da validade da senha, depois de passado esse prazo o programa pede automaticamente para alterar a senha. (0 não solicita a troca)
- Ativo: Bloqueia o acesso ao sistema se desmarcado;
- Obriga troca de senha: Assim que acabar o período do Dia Troca Senha se marcada essa opção o sistema obriga a troca de senha, ou seja, não deixa entrar no sistema sem efetuar a troca da senha.
- Logado: Indica se o usuário está logado no sistema;
- Bloqueado: Bloqueia o acesso ao sistema.
- Usa data da máquina: Ao usuário logar no sistema é colocado a data da maquina no movimento.

3.5.3 Aba E-mail

Cadastro do e-mail para o usuário, caso o usuário queira enviar via e-mail relatórios preenchendo esses campos é possível enviar diretamente ao remetente. (As configurações do servidor de e-mail são feitas na barra de ferramentas da tela principal > Parâmetros > Gerais).

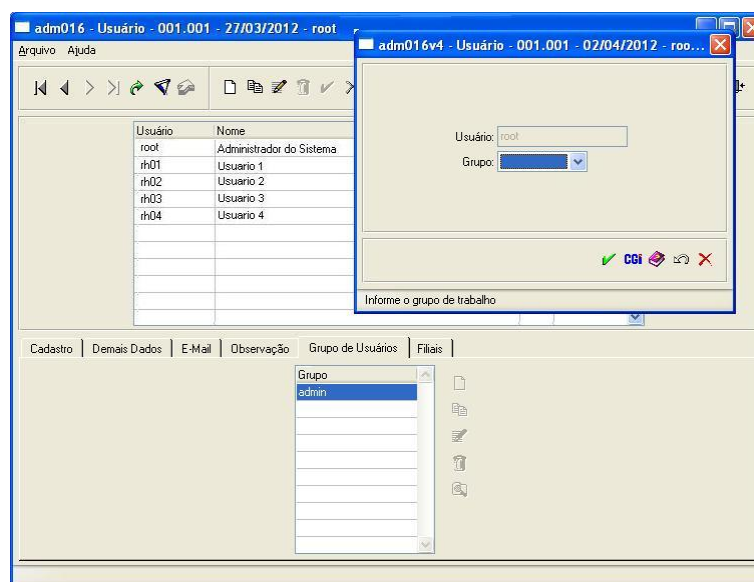


**Módulo Gerenciamento de Segurança do Sistema**

**3.5.4 Aba Observações**

Campo para anotação de observação referente ao usuário.

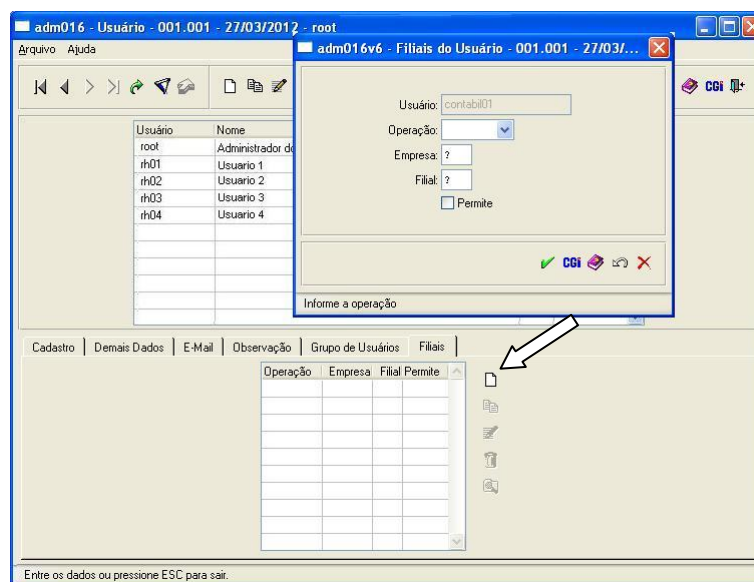
**3.5.5 Aba Grupo de Usuários**



**Figura 6 - Grupo de usuários**

É preenchido os grupos de usuário no qual o usuário pertence, através deste grupo é feito o cadastro das permissões para o usuário(3.4 Cadastro de grupo de usuário).

**3.5.6 Aba Filiais**



**Figura 7 - Cadastro de acesso filial por usuário**

### Módulo Gerenciamento de Segurança do Sistema

Outra opção de filtro é o acesso por filial na aba filiais (Figura 7), clicando em novo registro da aba aparecerá à janela Filiais do Usuário, onde é preenchido a operação (Inclusão - permite/bloqueia incluir registros, Alteração - permite/bloqueia alterações, Exclusão – permite/bloqueia exclusões, Execução – permite todas as ações), a empresa, a filial e a opção que permite/limita o acesso, caso a opção que permite o acesso não estiver marcada o programa não vai considerar a condição cadastrada.

#### 3.5.7 Alteração de senha

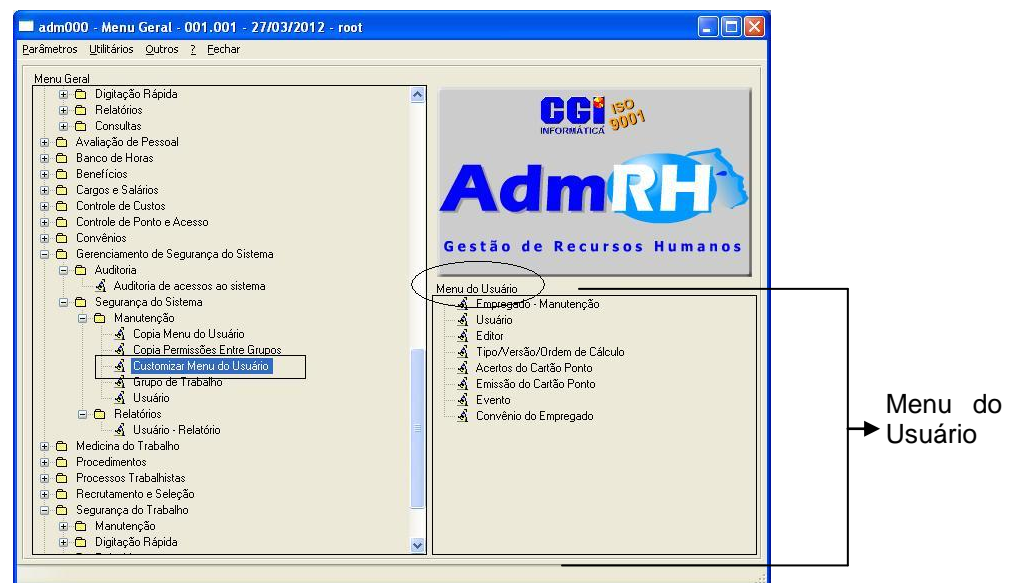
Depois de confirmado a criação do usuário é solicitada à senha.

Para alteração da mesma existe um botão na aba cadastro (Figura 4) com a denominação alterar senha. Ao clicar nele será solicitada a nova senha e a sua confirmação .

**Esses cadastros e alterações somente são possíveis de ser feitas através do usuário root.**

### 3.6 Menus do usuário

Para facilitar a localização das telas mais usadas, o sistema possui um menu personalizado por grupo de usuário, onde o é possível adicionar de maneira fácil e rápida atalhos para as telas.



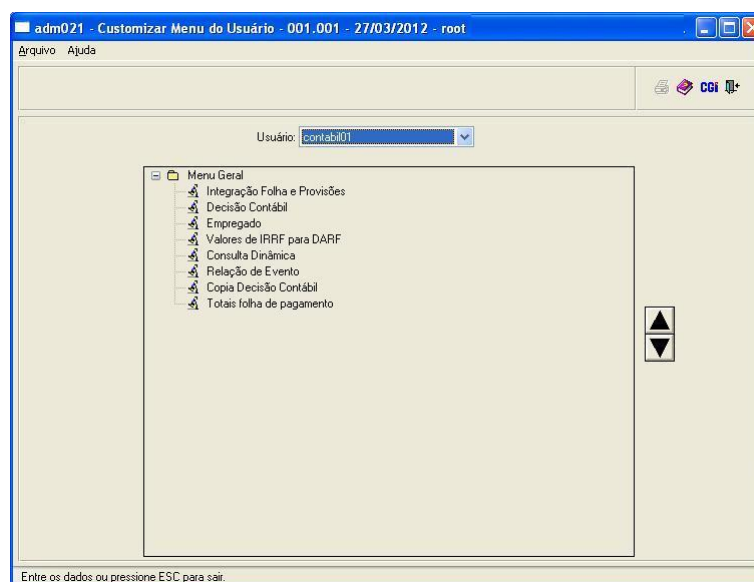
**Figura 8 - Menu do usuário**

**Módulo Gerenciamento de Segurança do Sistema**

**3.6.1 Adicionar tela ou pasta ao menu**

Na tela principal do AdmRH temo acesso a esse menu. Para adicionar telas dentro dele temos as opções:

Através do Menu Geral em Gerenciamento de Segurança do Sistema > Segurança do Sistema Manutenção > Customizar Menu do Usuário, clicando em cima de Menu do Usuário na tela principal, ou ainda entrando na aba Outros > Customizar Menu > Usuário (Figura 17). Nestas 3 opções abrirea a janela conforme consta a Figura 9.

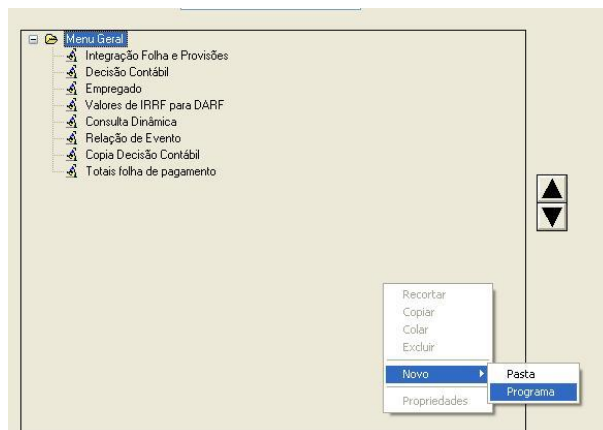


**Figura 9 - Cadastro do menu de usuário**

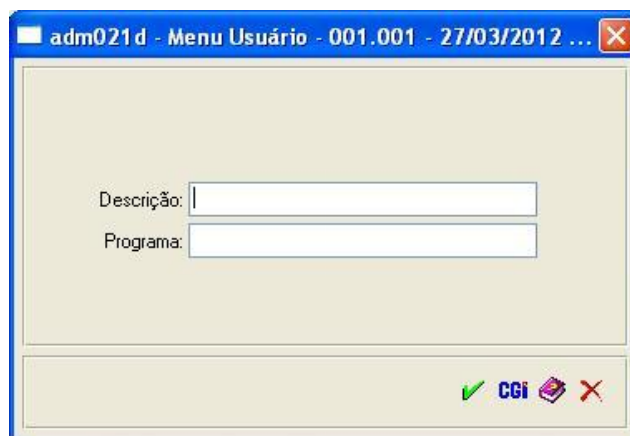
Para adicionar uma nova tela basta clicar em alguma parte de menu com o botão direito do mouse > novo > programa. (Figura 10).

,

**Módulo Gerenciamento de Segurança do Sistema**



**Figura 10 - Inserir nova tela no menu usuário**



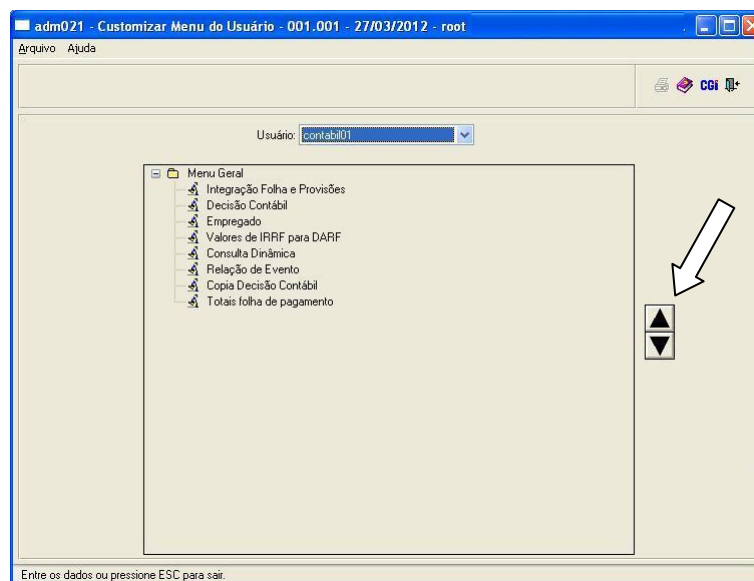
**Figura 11 - Tela novo programa no menu usuário**

Abrirá a tela conforme mostra a Figura 11. Em descrição insira a descrição que deseja que apareça no menu, em programa é descrito caminho em que se encontra o programa dentro do AdmRH, se caso não saiba o caminho, clicando duas vezes em cima do caixa de texto aparecerá às telas para a inclusão. Depois de confirmado o programa aparecerá no Menu do usuário.

Para uma melhor organização pode-se criar pastas clicando com o botão direito do mouse > novo > Pasta, insira o nome da Pasta e clique em confirmar.

Nas setas a direita selecionando o programa é possível deslocá-lo para uma melhor organização do menu. (Figura 12)

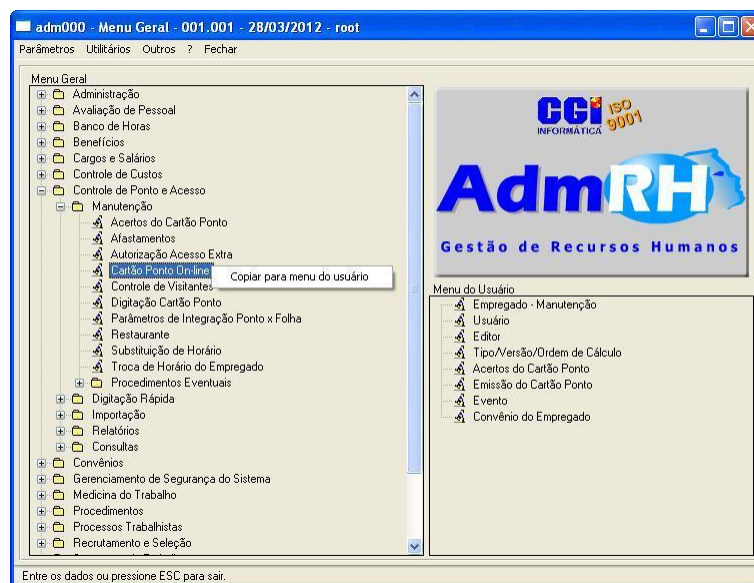
**Módulo Gerenciamento de Segurança do Sistema**



**Figura 12 - Setas para deslocamento dos programas no menu**

**Adicionar programa através do mouse**

Outro método para adicionar um programa ao menu é clicando em cima de um programa com o botão direito do mouse no menu geral e clicar na opção Copiar para o menu do usuário. (Figura 13)



**Figura 13 - Copiar para o menu usuário**

**Módulo Gerenciamento de Segurança do Sistema**

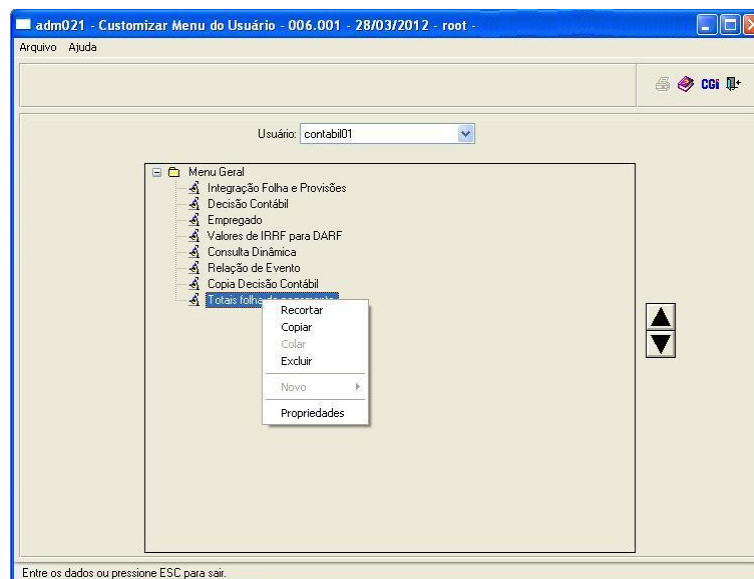
Para adicionar o programa copiado, clique com o botão direito do mouse na área do menu do usuário, escolha a opção Colar na Raiz para adicionar direto no menu ou colar na Pasta para adicionar o programa em uma pasta criada no menu usuário. (Figura 14)



**Figura 14 - Colar no menu do usuário**

**3.6.2 Alterar, excluir programas ou pastas do menu**

As alterações ou exclusões no menu do usuário são feitas somente através do programa Customizar Menu do Usuário. Para isso, clique com o botão direito em cima do programa que deseja alterar e escolher uma das opções conforme mostra figura a baixo.

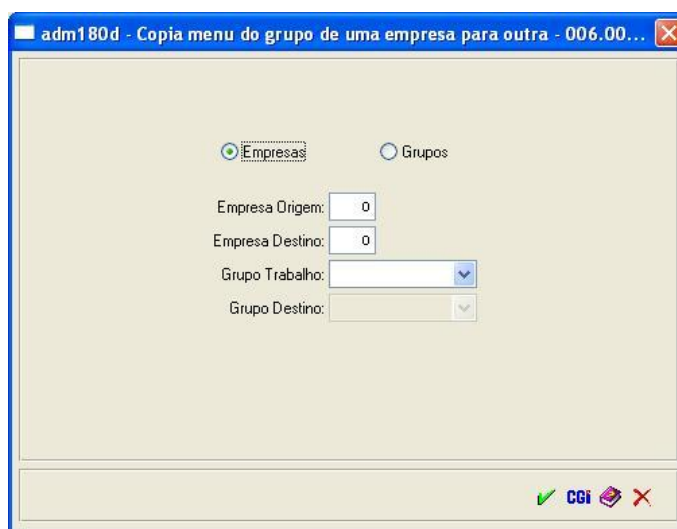


**Figura 15 - Alterações no menu do usuário**

**Módulo Gerenciamento de Segurança do Sistema**

**3.6.3 Cópia de menu entre grupos usuários**

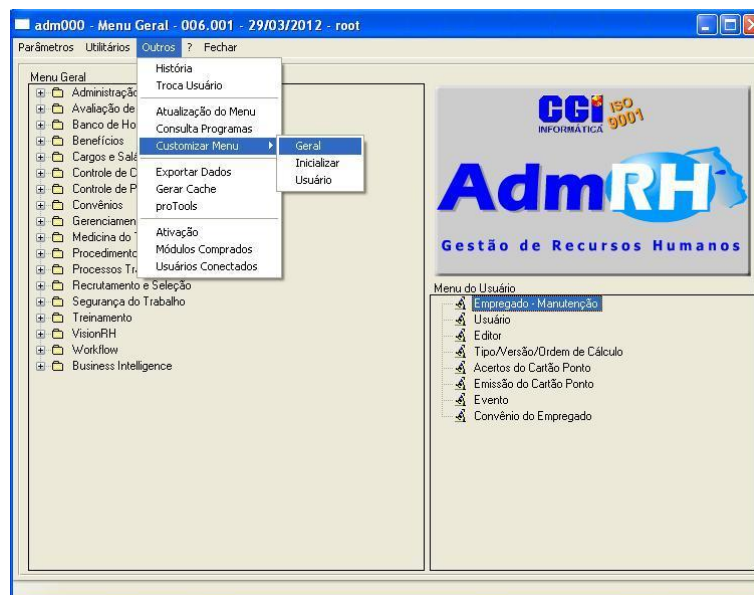
O programa Cópia menu de usuário, disponível no módulo gerenciamento de segurança do sistema, tem a função de copiar o menu de uma empresa para outro ou de um grupo para o outro, marcando qual o tipo de cópia que você deseja fazer (empresas ou grupos) e selecionando o grupo de trabalho e a empresa origem e o destino, empresa ou grupo. (Figura 16)



**Figura 16 - Cópia menu do usuário**

**3.7 Menu geral**

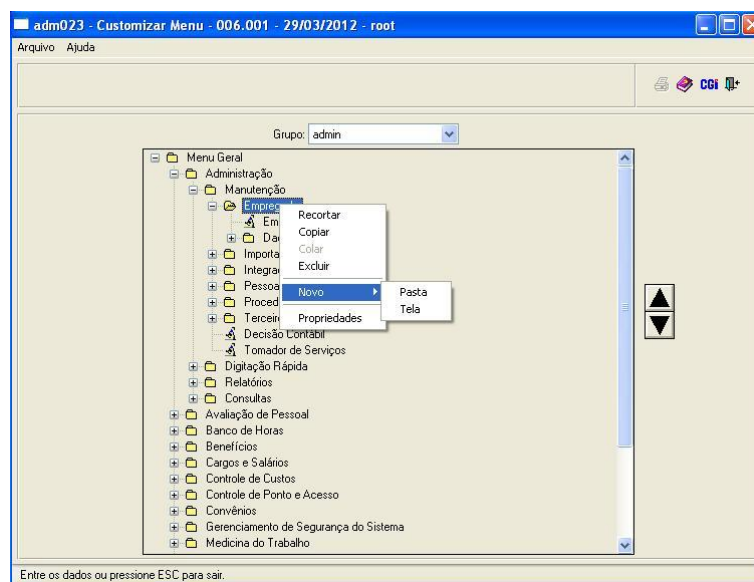
O menu geral também pode ser customizado conforme o grupo do usuário, para isso acesse a tela Customizar Menu Geral que está na aba Outros > Customizar Menu > Geral como mostra a Figura 17.



**Figura 17 - Caminho alteração do Menu Geral**

### Módulo Gerenciamento de Segurança do Sistema

O método de customização do Menu Geral é igual a do menu do usuário, ou seja, clicando com o botão direito em cima de um dos programas será exibida as possibilidade de alteração que o programa tem bem como a criação de novos telas e programas



**Figura 18 - Customização do Menu Geral**

## 3.8 Permissões de acesso para grupos

Como visto no item 3.5.5 o usuário está em relacionado em um grupo, este grupo define os acessos ao menu principal do usuário. O cadastro destas permissões pode ser feito de duas maneiras:

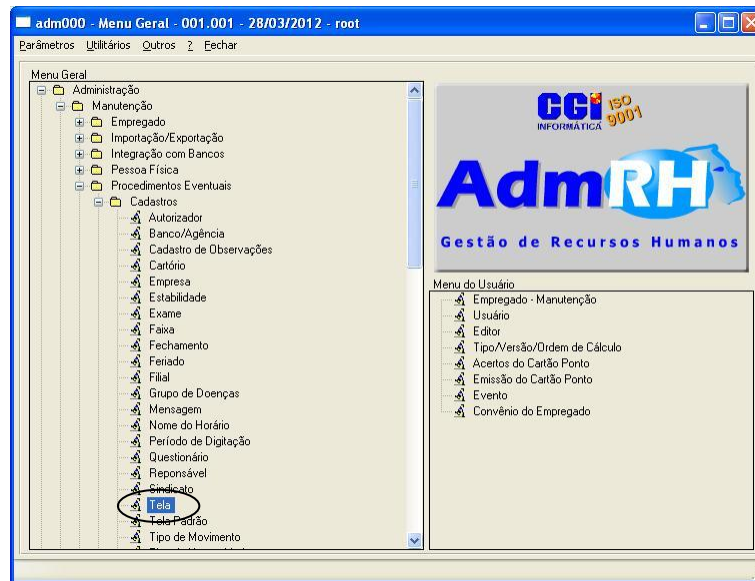
### 3.8.1 Programa Tela

Neste programa é feito o cadastro de todas as telas que estão no sistema, dentro dele podemos definir as permissões do programa.

Ele está disponível em Administração > Manutenção > Procedimentos Eventuais > cadastro > Tela, como mostra a Figura 19.



**Módulo Gerenciamento de Segurança do Sistema**

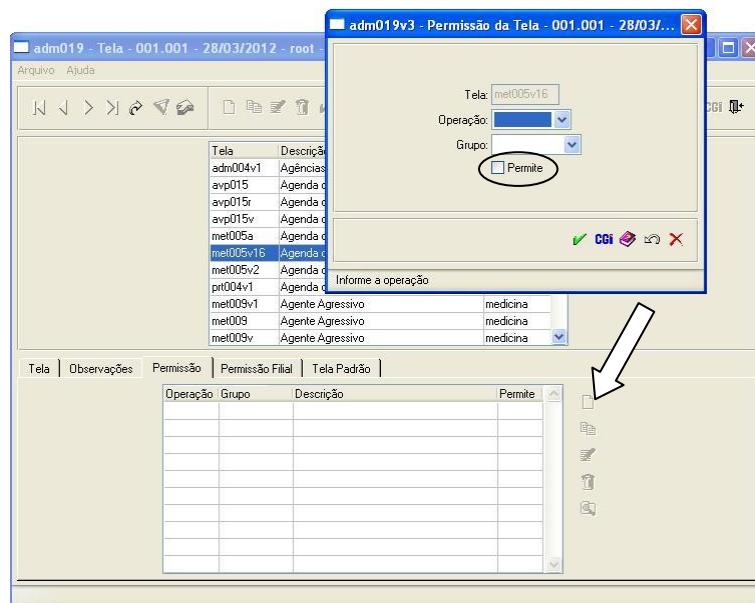


**Figura 19 - Caminho programa Tela**

Através do filtro é possível escolher a tela que deseja configurar a permissão com duas opções:

**Aba Permissão**

Altera a permissão por grupo de usuário com as operações (Inclusão - permite incluir registros, Alteração - permite alterações, Exclusão - permite exclusões, Execução - permite todas as alterações anteriores). Deixando a opção Permite desmarcado o programa não leva em conta a seleção feita. (Figura 20)

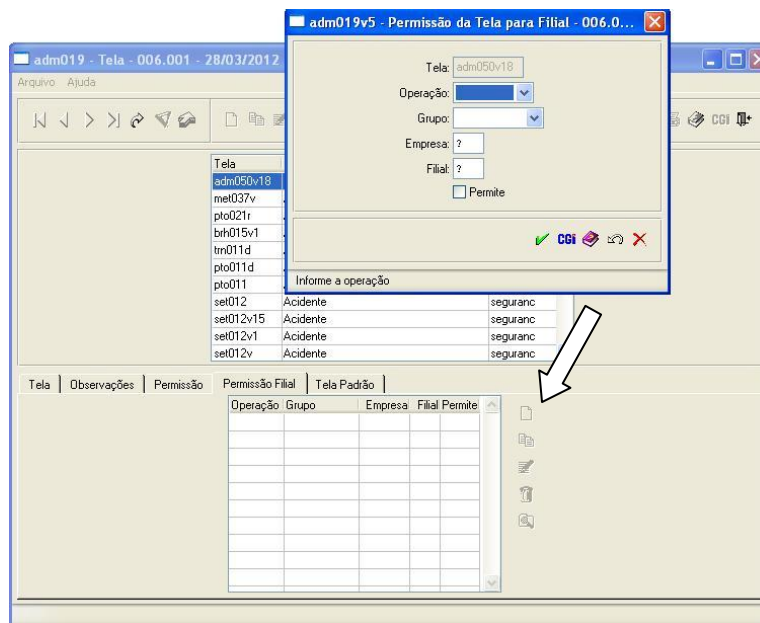


**Figura 20 - Cadastro de permissão Tela**

**Módulo Gerenciamento de Segurança do Sistema**

**Aba Permissão Filial**

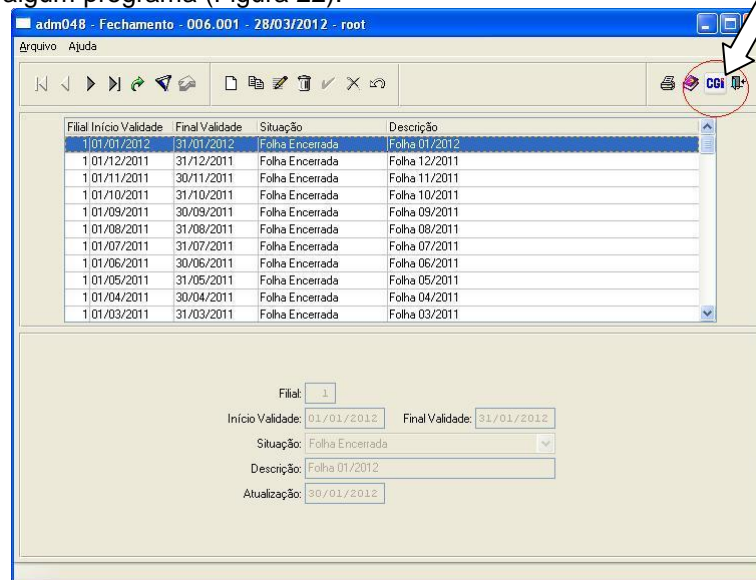
Praticamente igual à configuração feita na tela Permissão, à única diferença que é possível definir a empresa e filial para a permissão. (Figura 21)



**Figura 21 - Cadastro de permissão filial Tela**

**3.8.2 Permissões no programa**

Pode se determinar o acesso dos grupos de usuários dentro da tela, para isso clique no ícone CGI contido na tela de algum programa (Figura 22).



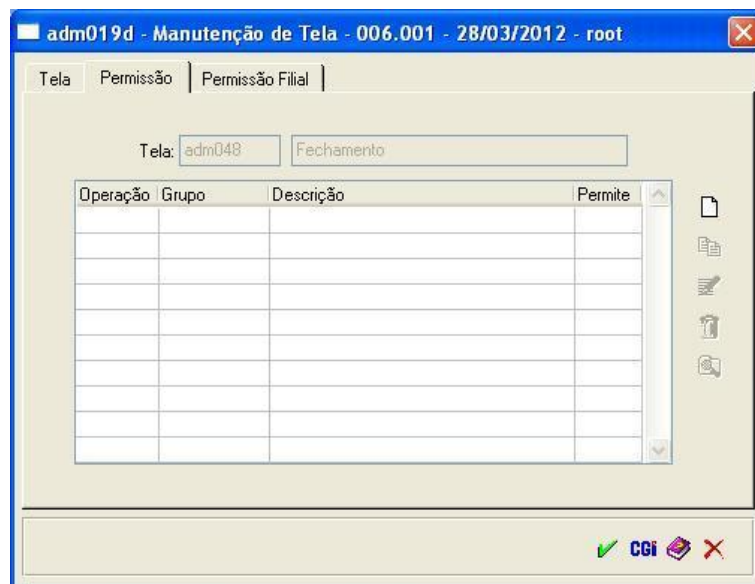
**Figura 22 - Informações sobre a Tela**

**Módulo Gerenciamento de Segurança do Sistema**

As informações referentes à tela apareceram então clique novamente no ícone CGI.



**Figura 23 - Acesso a permissão no programa**



**Figura 24 - Permissão tela**

Na tela mostra a Figura 24 é feita configuração das permissões conforme explicado no índice 3.8.1 (aba permissão e aba permissão filial).

**Módulo Gerenciamento de Segurança do Sistema**

### 3.8.3 Cópia de permissões

O AdmRH dispõem de uma cópia de permissão entre grupos, ela pode ser feita através da tela Cópia de Permissões entre Grupos disponível em Gerenciamento de Segurança do Sistema > Segurança do Sistema > Manutenção.



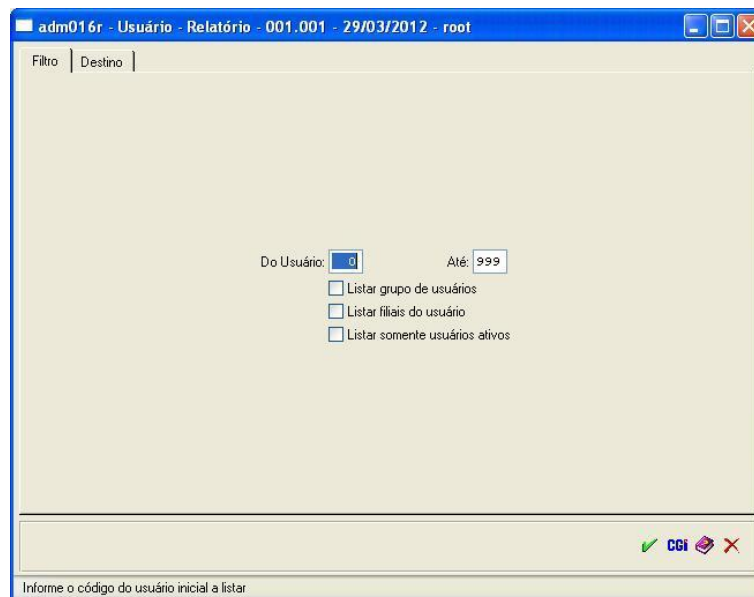
**Figura 25 - Cópia de permissão entre grupos**

Como mostra na Figura 25 - Cópia de permissão entre grupos, é preenchido o grupo destino e o grupo origem, ao confirmar será copiado igualmente o que está contido no grupo origem, ou seja, as configurações já feitas no grupo destino serão substituídas conforme está no grupo origem.

### 3.9 Relatório dos usuários cadastrados

A tela Relatórios traz listados usuários cadastrados juntamente com suas permissões e detalhes. Temos as opções no programa de listar o usuário por grupo de usuários, filiais do usuário e listar somente usuários ativos. Para selecionar uma determinada faixa de usuário colocando o código do usuário inicial no campo Do Usuário e o final no campo Até conforme mostra a Figura 26.

**Módulo Gerenciamento de Segurança do Sistema**



**Figura 26 - Usuário - Relatório**

O mesmo pode ser acessado através do Menu Geral > Gerenciamento de Segurança do Sistema > Segurança do Sistema > Relatórios > Usuário – Relatório.

Módulo Gerenciamento de Segurança do Sistema

### 3.10 Auditoria (História)

A tela Auditoria de Acesso ao Sistema registra todas as alterações feitas no AdmRH classificadas por data, hora, usuário, tela, procedimento e dados alterados, assim conseguindo verificar todas as alterações que ocorram no sistema. O mesmo é ser acessado no menu geral > Gerenciamento de Segurança do Sistema > Auditoria > Auditoria de Acesso ao Sistema ou através da aba Outros > História no menu geral.

Data	Hora	Usuário	Tela	Procedimento	Dados
15/02/2012	20:00:32	RH02	ben015v1	Inclusão Plano de Saúde Fixo do Empregado	Empresa: 1Empregado: 806 -
15/02/2012	20:00:14	RH02	ben015v1	Alteração Plano de Saúde Fixo do Empregado	Empresa: 1Empregado: 806 -
15/02/2012	20:00:06	RH01	ben015v1	Alteração Plano de Saúde Fixo do Empregado	Empresa: 1Empregado: 480 -
15/02/2012	19:59:17	RH01	ben015v1	Alteração Plano de Saúde Fixo do Empregado	Empresa: 1Empregado: 480 -
15/02/2012	19:59:12	RH01	ben015v1	Alteração Plano de Saúde Fixo do Empregado	Empresa: 1Empregado: 480 -
15/02/2012	19:58:27	RH02	adm057d	Inclusão do movimento calculado	Pessoa: 424 Emp.: 1 Empregado: 42
15/02/2012	19:58:26	RH02	adm057d	Exclusão do movimento calculado	Pessoa: 424 Emp.: 1 Empregado: 42
15/02/2012	19:58:07	RH02	adm048	Alteração Fechamento	Filial: 1 - Início Validade: 01/08/201
15/02/2012	19:57:58	RH02	adm048	Alteração Fechamento	Filial: 1 - Início Validade: 01/02/201
15/02/2012	19:57:50	RH02	ben016v1	Inclusão Plano de Saúde Variável do Empregado	Empresa: 1Empregado: 424 -
15/02/2012	19:57:42	RH01	ben015v1	Alteração Plano de Saúde Fixo do Empregado	Empresa: 1Empregado: 480 -
15/02/2012	19:57:36	RH02	ben015v1	Exclusão Plano de Saúde Fixo do Empregado	Empresa: 1Empregado: 424 -
15/02/2012	19:57:33	RH02	ben015v1	Inclusão Plano de Saúde Fixo do Empregado	Empresa: 1Empregado: 424 -
15/02/2012	19:57:26	RH02	ben015v1	Alteração Plano de Saúde Fixo do Empregado	Empresa: 1Empregado: 424 -
15/02/2012	19:57:08	RH01	ben015v1	Alteração Plano de Saúde Fixo do Empregado	Empresa: 1Empregado: 480 -
15/02/2012	19:56:05	RH01	ben015v1	Inclusão Plano de Saúde Fixo do Empregado	Empresa: 1Empregado: 480 -
15/02/2012	19:55:46	RH01	ben015v1	Exclusão Plano de Saúde Fixo do Empregado	Empresa: 1Empregado: 480 -
15/02/2012	19:55:44	RH01	ben015v1	Inclusão Plano de Saúde Fixo do Empregado	Empresa: 1Empregado: 480 -
15/02/2012	19:55:39	RH02	adm057d	Exclusão do movimento calculado	Pessoa: 34 Emp.: 1 Empregado: 34
15/02/2012	19:55:39	RH02	adm057d	Inclusão do movimento calculado	Pessoa: 34 Emp.: 1 Empregado: 34
15/02/2012	19:55:36	RH01	ben015v1	Alteração Plano de Saúde Fixo do Empregado	Empresa: 1Empregado: 480 -
15/02/2012	19:55:19	RH02	adm048	Alteração Fechamento	Filial: 1 - Início Validade: 01/02/201
15/02/2012	19:55:13	RH02	adm048	Alteração Fechamento	Filial: 1 - Início Validade: 01/04/201

Figura 27 - Auditoria de Acesso ao Sistema (Consulta História)

#### 3.10.1 Pesquisa na tela História

**Filtro**

Data:

Hora:

Usuário:

Tela:

Procedimento:

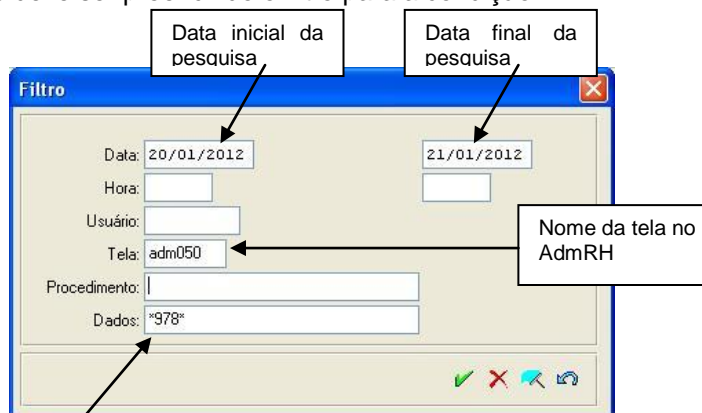
Dados:

Na opção de filtro do História, podemos filtrar através de um determinado período colocando no campo data a data inicial e final que deseja pesquisar, através do horário preenchendo no campo hora o horário de início e fim, filtrar por usuário que fez a alteração, por tela que foi alterada, por procedimento, e pesquisando algum dado na descrição.

Por exemplo, quero saber o usuário que alterou o no empregado, os dados do empregado 978, no dia 20/01/2012 até o dia 21/01/2012 a qualquer hora do dia.

**Módulo Gerenciamento de Segurança do Sistema**

A Figura 28 mostra como deve ser preenchido o filtro para a condição.



**Figura 28 - Exemplo de filtro**

Dados a serem pesquisados. No caso do \* serve para a pesquisa em qualquer local do campo de dados, ou seja, o programa vai localizar o 978 se estiver no início, meio ou fim da descrição no campo.

Observe que para localizar qualquer dado no campo basta deixá-lo em branco, como por exemplo, as horas no campo horas. Confirmando o filtro temos o seguinte resultado:

Data	Hora	Usuário	Tela	Procedimento	Dados
20/01/2012	11:44:42	RH01	adm050	Exclusão Situação do Empregado	Empregado: 978 Situação: 1 - Movin
21/01/2012	11:03:14	root	adm050v9	Inclusão Situação do Empregado	Empregado: 978 Situação: 3 - Movin
21/01/2012	11:02:57	root	adm050v9	Exclusão Situação do Empregado	Empregado: 978 Situação: 3 - Movin
21/01/2012	11:02:33	RH01	adm050v9	Inclusão Situação do Empregado	Empregado: 978 Situação: 3 - Movin
21/01/2012	13:52:46	root	adm050	Alteração Empregado - Manutenção	Empresa: 1 Empregado: 978 -
21/01/2012	13:52:08	root	adm050	Alteração Empregado - Manutenção	Empresa: 1 Empregado: 978 -
21/01/2012	13:49:31	root	adm050	Alteração Empregado - Manutenção	Empresa: 1 Empregado: 978 -

**Figura 29 - História com filtro**

Como mostra a figura a cima, no dia 20/01/2012 às 11:44:42, o usuário RH01 na tela adm050 fez uma exclusão do sindicato do empregado 978, no dia 21/01/2012 houve diversas alterações feitas pelo usuário root e RH01.

Módulo Gerenciamento de Segurança do Sistema

### 3.11 Inicialização automática de telas

Tem por objetivo carregar automaticamente as telas que o usuário mais utiliza, para isso basta cadastrar a tela no programa Inicialização automática na barra de ferramentas da tela principal em Outros > Customizar Menu > Inicializar. (Figura 17)

Cadastre o caminho em que o programa se localiza dentro do AdmRH e selecione a opção se deseja que inicie minimizado ou não. Por exemplo, para abrir o programa Empregado na linha programa é preenchido com admin/adm050.r, onde admin é a pasta em que o programa se localiza e adm050.r é o nome do programa.

Mais a baixo tem a opção de ao logar no sistema a tela principal ser minimizada.

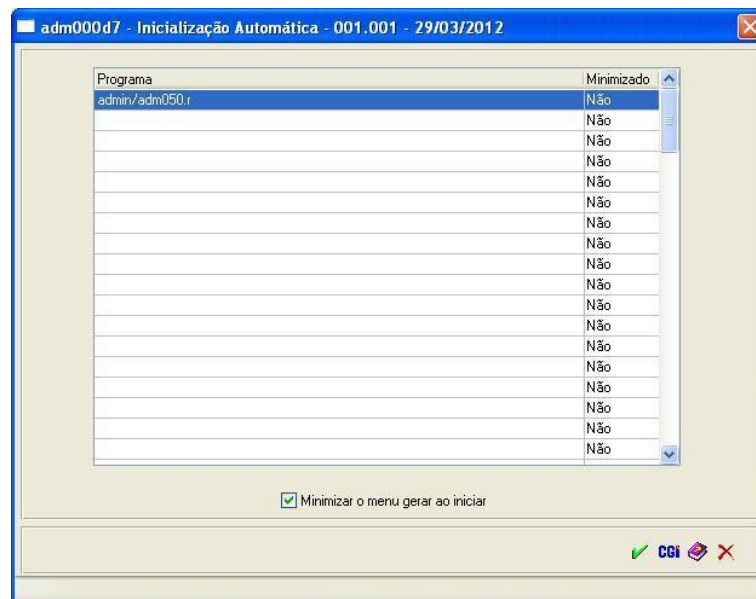


Figura 30 - Tela Inicialização Automática

Cadastrando essas opções, quando o usuário entrar no sistema, o menu principal minimizado e o programa Empregado será aberto.



**Módulo Gerenciamento de Segurança do Sistema**

**4 Histórico de revisões**

Data	Revisão	Histórico

**5 Anexos**

Não se aplica

<b>Responsável</b>	
Elaboração	Aprovação
Messias Lindolfo Pause Kamphorst	
Data: 03/04/2012	Data: 10/10/2007
G:\doctocgi\rh\Manuais de diversos processos\Manuais	