

## Integração ADMRH com AGROSYS

Empresa: \_\_\_\_\_

Participante: \_\_\_\_\_

Data: \_\_\_\_\_



Os produtos da CGI – Informática tem todos os direitos reservados. Os direitos autorais deste manual pertencem a empresa, que reserva-se o direito de não permitir que o mesmo seja reproduzido em partes ou por completo, sem o consentimento prévio da empresa.

As informações contidas neste manual estão sujeitas a alterações sem notificação prévia.

## Índice

1. Conceito .....	3
2. Objetivo .....	3
3. Integração Agrosys – Funcionário (intAgrr).....	3
4. Parametrização da Unidade x Agrosys (adm261).....	4
5. Relatório de Integração Contas a Pagar do Agrosys (adm262r) .....	8
6. Histórico integração agrosys (adm265) .....	10

### 1. Conceito

A integração do Contas a Pagar é utilizada para gerar os dados da folha de pagamento (AdmRh) para o programa Agrosys. Estes dados são gerados no AdmRh, identificando os eventos e suas respectivas contas. Além do lançamento no contas a pagar deve ser montado também a informação da contabilidade, identificando a conta e centro de custo quando for necessário, para um crédito ou um débito.

Abaixo segue uma orientação de como deve ser feita esta geração.

### 2. Objetivo

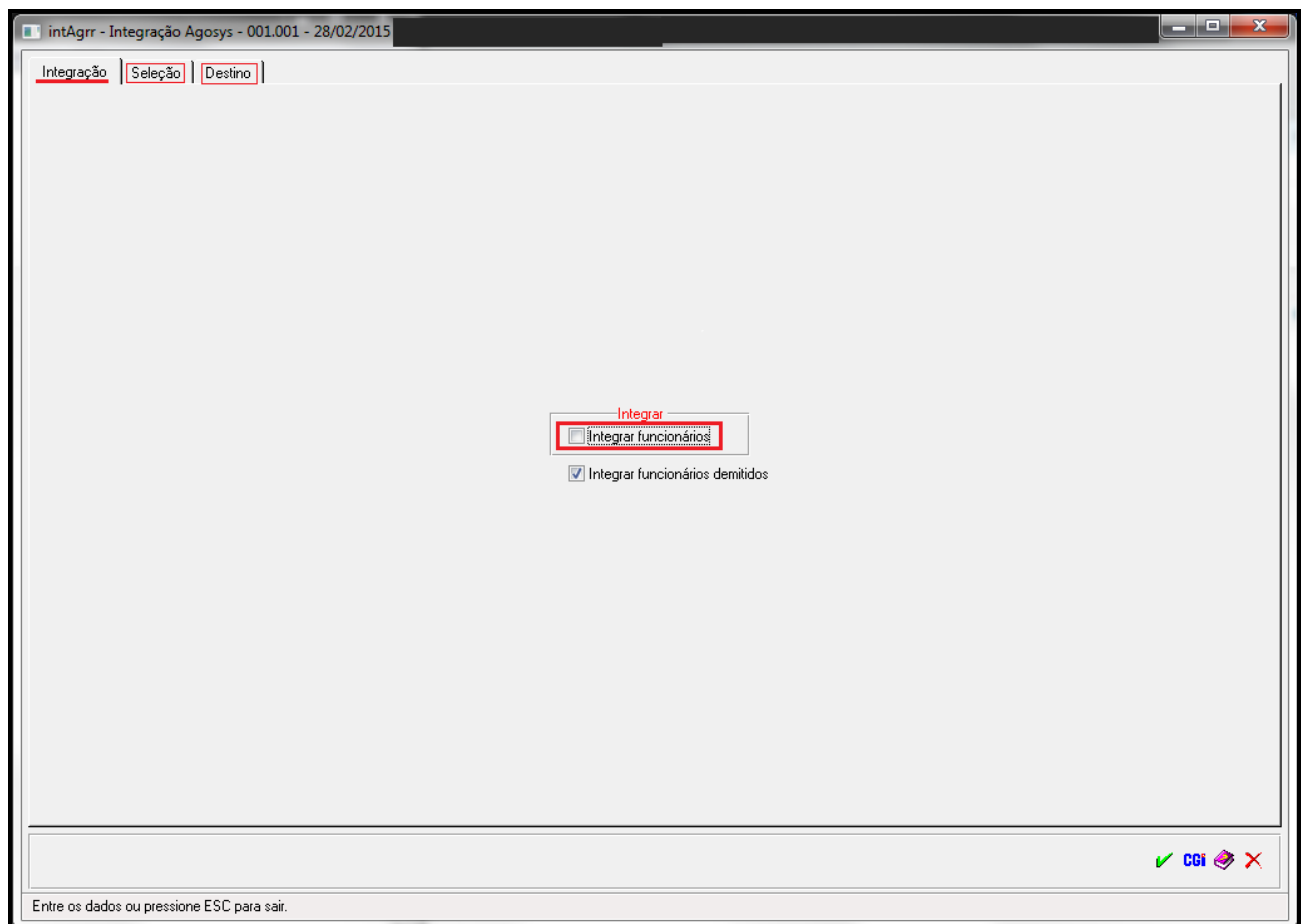
Orientar os usuários do sistema AdmRH a configurar os parâmetros do sistema, para a integração com o Agrosys.

Para configuração das decisões de integração basta parametrizar as seguintes telas:

- Integração Agrosys – Funcionário (intAgrr);
- Parametrização da Unidade x Agrosys (adm261);
- Relatório de Integração Contas a Pagar Agrosys (adm262r);
- Histórico integração agrosys CPA (adm265).

### 3. Integração Agrosys – Funcionário (intAgrr)

Com Base na tela abaixo, temos demonstrado o primeiro passo para a parametrização da integração. Que é a integração dos funcionários.



---

**Manual de Parametrização integração contas a pagar AdmRH x Agrosys**

---

Para que todo o restante da integração funcione, temos que ter os funcionários integrados corretamente com o agrosys.

Neste programa, IntAgrr, ele vai levar para o agrosys os dados de todos os colaboradores, que posteriormente você vai integrar os pagamentos, como salário, férias, rescisão, etc. É importante que esse passo seja feito antes de qualquer integração, pois o colaborador precisa já estar dentro do sistema agrosys, para que os valores integrem de forma correta.

Nas outras tela, "Seleção e Destino" é onde você coloca qual é esse colaborador que você quer mandar para o agrosys, ali você determina quem você vai integrar, se vai ser algum funcionário pontual ou toda a empresa.

#### 4. Parametrização da Unidade x Agrosys (adm261)

Conforme imagem abaixo segue a tela para o cadastro dos parâmetros para que seja possível a geração do arquivo para a integração com o Agrosys.

Será necessário que seja feito um cadastro para cada 'Valor a integrar' sendo preenchida a aba contas a pagar e Contabilidade, a segunda aba vai ser com os dados fornecidos pelo setor de contabilidade.

✓ Para acessar a tela de parâmetro da unidade x Agrosys é necessário ir até Administração > Manutenção > Procedimentos Eventuais > Cadastro > Parâmetros de integração com o Agrosys. Ao acessar irá aparecer a tela a seguir.

## Manual de Parametrização integração contas a pagar AdmRH x Agrosys

Após deve ser clicado em **NOVO**, a primeira aba para preenchimento é a 'Contas a Pagar', como demonstra a imagem abaixo, acionando os campos destacados para preenchimento conforme descrição a seguir:

**Detalhamento dos campos:**

**Sequencia:** Número que vai indicar a sequência de parâmetros que você vai ter para a contabilização com o Agrosys;

**Tipo de Integração:** Aqui é selecionado o tipo da integração, que pode ser: Outros, EPI ou Uniforme, neste caso que estamos tratando de integração da folha de pagamento (AdmRh) é selecionada a opção Outros;

Os campos a seguir (empresa, filial e unidade) são utilizados como filtro na hora da geração, para cada código diferente em algum dos demais campos deve ser criado outro parâmetro, qualquer dado que não seja igual para algum dos 3 itens já é requisito para a criação de um novo parâmetro do Contas a Pagar.

Ex: Empresa = 1, Filial = 1, Unidade = 3 – Líquido de Férias – Grupo Fluxo Caixa – 2  
Empresa = 1, Filial = 1, Unidade = 4 – Líquido de Férias – Grupo Fluxo Caixa – 6

Por se tratar de 'Grupo Fluxo Caixa' ser diferente para a unidade 3 e 4, já se torna necessário a criação de 2 parâmetros.

- **Empresa:** Refere-se ao código da empresa dentro do sistema AdmRh que está se fazendo o cadastro, é a empresa para a qual vai se referir esse parâmetro que está sendo criando;

---

**Manual de Parametrização integração contas a pagar AdmRH x Agrosys**

---

- **Filial Inicial e Final:** Complementando o campo acima, você seleciona a filial a que se refere, dentro da empresa, caso sejam para todas as filiais dessa empresa deve estar lançado de 0 a 999, caso seja alguma específica deve repetir o código em Inicial e Final;
- **Unidade Inicial e Final:** Na hora da geração existe a opção de lançar para uma unidade específica que estará dentro da empresa e filial já selecionada anteriormente, e caso seja para todas as unidades esse mesmo parâmetro deve ser feito o lançamento de 0 a 9999999. Caso seja alguma específica deve repetir o código em Inicial e Final;

**Grupo Fluxo Caixa:** Código utilizado dentro do programa Agrosys para informação dentro do Contas a Pagar, onde será localizado os lançamentos;

**Subgrupo Fluxo de Caixa:** Subgrupo do código anterior, serve para uma maior especificação dentro do Contas a Pagar, porque dentro do código do 'Grupo Fluxo Caixa' podem existir diversos Subgrupos;

**Empresa Agrosys:** Aqui vai ir o código que essa empresa se refere no sistema Agrosys, pois nem sempre o código de acesso vai ser igual nos dois sistemas (AdmRh e Agrosys);

**Unidade Custo Agrosys:** Está opção está diretamente ligada aos lançamentos de EPI, neste caso deve ser lançado "0" (zero);

**Unidade Estoque Agrosys:** Está opção está diretamente ligada aos lançamentos de EPI, neste caso deve ser lançado "0" (zero);

**Atualização:** Refere-se a data do cadastro deste parâmetro;

**Valor a Integrar:** Como vai demonstrar a imagem abaixo, temos as opções de criação de parâmetros para a integração.

Contas a Pagar | Contabilidade

Sequencia: 1 Tipo Integração: Outros

Empresa: ?

Filial Inicial: 0 Filial Final: 999

Unidade Inicial: 0 Unidade Final: 999999999

Grupo Fluxo Caixa: ? Subgrupo Fluxo Caixa: ?

Empresa Agrosys: 0 Unidade Custo Agrosys: ? Atualização: 02/03/2015

Unidade Estoque Agrosys: 0 Valor Integrar: Líquido das Férias

Selecione o valor a integrar no contas a pagar

- Líquido das Férias
- Líquido da Rescisão
- Líquido da Rescisão Complementar
- Integração de EPI
- Contribuição Sindical
- Contribuição Confederativa
- Mensalidade Sindical
- Pensão Alimentícia
- IRRF
- Líquido de Salários
- Líquido Adiantamento Salarial
- Solicitação de Compra - Cesta Basica

Lembrando que com cada opção de empresa, filial ou unidade, ou qualquer opção que seja diferente para alguns dos três itens citados (empresa, filial ou unidade) você pode utilizar uma das opções de Valor Integrar, resultando em dezenas de parâmetros, dependendo da necessidade de especificação da contabilidade desta empresa.

---

**Manual de Parametrização integração contas a pagar AdmRH x Agrosys**

---

Após o preenchido a primeira aba, você passa para a aba Contabilidade, que com o auxílio do seu contador deve efetuar o preenchimento. Imagem abaixo.

Sequencia	Unidade Inicial	Unidade Final	Valor Integrar	Grupo Fluxo Caixa	Subgrupo Fluxo Caixa	Unidade Agrosys

Contas a Pagar **Contabilidade**

**Débito**

Conta Débito:     Analítico:     C.Custo:     Histórico:

Complemento Débito:

**Crédito**

Conta Crédito:     Analítico:     C.Custo:     Histórico:

Complemento Crédito:

Entre os dados ou pressione ESC para sair.

Para cada parâmetro cadastrado na aba anterior (Contas a Pagar), vai existir um débito e um crédito, ou apenas um débito ou apenas um crédito a que vai se referir, na aba (contabilidade), o responsável pelo cadastro junto com o Contador, deve efetuar o preenchimento observando com cuidado todos os campos e códigos do cadastro, esses serão todos de origem do agrosys.

Nesse momento você está dando um destino para a sua integração, que contas vai ir determinado valor.

## 5. Relatório de Integração Contas a Pagar do Agrosys (adm262r)

Com base na tela abaixo, vemos as opções que são utilizadas para efetivamente integrar com o Agrosys, após o passo acima (3 – cadastro) ter sido efetuado e revisado, pode ser dado início a geração efetiva dos pagamentos. Observando alguns detalhes.

- ✓ Para acessar a tela de grupo de eventos é necessário ir até Administração > Relatório > Movimentação > Integração contas a pagar do agrosys.

Ao acessar irá aparecer a tela a seguir.

adm262r - Integração Contas a Pagar Agrosys - 001.002 - 03/03/2015

Filtro | Seleção | Destino

Integrar: [dropdown]  
Tipo ID: OUT  
Cod. ID: 0

Integrar: [dropdown]  
Líquido das Férias  
Líquido da Rescisão  
Líquido da Rescisão Complementar  
Contribuição Sindical  
Contribuição Confederativa  
Mensalidade Sindical  
Pensão Alimentícia  
IRRF  
Líquido de Salários  
Líquido Adiantamento Salarial  
Solicitação de Compra - Cesta Basica

Selecione valor a integrar no contas a pagar e na contabilidade

A cada tipo de documento gerado, ex: Líquido de Férias, líquido de rescisão, FGTS, etc. você com utilização do 'adm262r' faz a devida geração.

Selecionando o tipo a integrar, essa opção que você escolher deve se referir ao tipo de pagamento que está sendo integrado. Deve-se estar atento para a opção selecionada, pois cada opção possui um devido local para integrar dentro do agrosys, com parâmetros e especificações particulares.

Complementar a isso na aba seleção, você pode optar por determinado período ou ainda por um determinado funcionário para integrar. Fazendo por grupo ou por pagamento gerado.



Nos campos selecionados abaixo, temos o que determinará a distinção de cada lançamento dentro do agrosys, para que cada lançamento seja identificável e tenha seu resultado no programa de destino correto.

adm262r - Integração Contas a Pagar Agrosys - 001.002 - 03/03/2015

Filtro | Seleção | Destino

Integrar: Mensalidade Sindical

Tipo ID:

Cod. ID:

Selecione valor a integrar no contas a pagar e na contabilidade

### Detalhamento dos campos:

**Tipo ID:** Ele vai identificar o tipo de lançamento que vai ser informado, desta integração, com base no que foi selecionado no campo acima, ex: INSS, FGTS, etc = FOR; e caso seja líquido de férias, rescisão, etc = FUN;

**Cod. ID:** Neste caso, você já tendo o campo valor a integrar e o tipo que vai ser utilizado, com isso você informa um código para identificação dentro do agrosys, ex: INSS, FGTS, etc = código do fornecedor dentro do sistema agrosys; e caso seja líquido de férias, rescisão, etc = é informado o código do empregado a que se refere.

## 6. Histórico integração agrosys (adm265)

No 'adm265', é possível encontrar um histórico detalhado de todo o processo de integração, é possível consultar cada integração já realizada e seus parâmetros para isso, bem como o usuário que realizou tal integração.

Serve também para consultar como foi feito, se está nos parâmetros corretos, e se foi feito como era o programado.

✓ Para acessar a tela de grupo de eventos é necessário ir até Administração > Manutenção > Procedimentos Eventuais > Cadastro > Histórico integração agrosys.  
Ao acessar irá aparecer a tela a seguir.

Empresa	Pessoa	Empregado	Nome	Movimento	Hora	Documento	Valor

**Dados Integração** | Contabilidade

Usuário:

Sequencia:  Movimento:  Hora:

Pessoa:

Documento:  Vencimento:  Valor:

Valor Integrar:

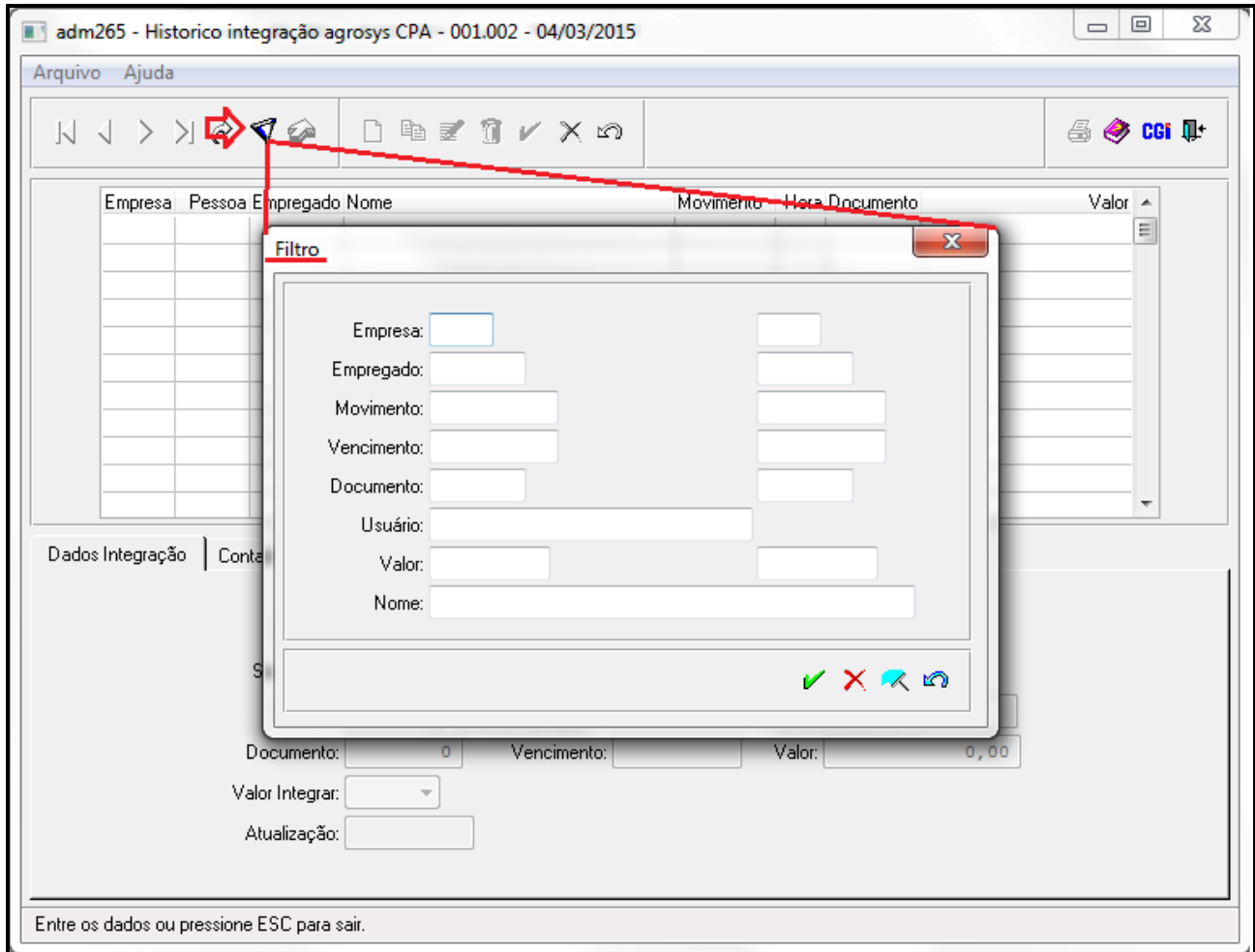
Atualização:

Entre os dados ou pressione ESC para sair.

Manual de Parametrização integração contas a pagar AdmRH x Agrosys

Para fazer alguma consulta mais especifica dentro do histórico de integração, tem-se a opção de filtrar, com esse filtro você pode buscar por algum campo específico ficando mais simples a rápida a consulta.

Como Demonstra a imagem abaixo.



RESPONSÁVEL	
ELABORAÇÃO	APROVAÇÃO
FEC	CLM
Local do arquivo: G:\doctocgl\rh\Manuais Sistema	